



TRICORE

Electromechanical & Metal Work L.L.C

لتصميم و تصنيع اللوحات الكهربائية



TRICORE
Electromechanical & Metal Work L.L.C



TRICORE

Electromechanical & Metal Work L.L.C



OUR MISSION

Being the most preferred choice of the customer by achieving excellence in quality and completing value-added projects on time.

Continually innovating, developing and adopting new technologies to enhance productivity and efficiency.

OUR VISION

Providing the highest level of technical and operational efficiency for commercial and industrial projects.

The growth of our company will be balanced and healthy. By doing so, we will be able to provide our clients with solutions that are focused on results.

Furthermore, it will provide our employees with on-going challenges that fuel their passion for our company



مهمتنا:

أن نكون الخيار المفضل لدى العميل من خلال تحقيق التميز في الجودة واستكمال المشاريع ذات القيمة المضافة في الوقت المحدد .
الابتكار المستمر وتطوير واعتماد تقنيات جديدة لتعزيز الإنتاجية والكفاءة.

رؤيتنا:

تقديم أعلى مستوى من الكفاءة الفنية والتشغيلية للمشاريع التجارية والصناعية .
سيكون نمو شركتنا متوازنًا وصحيًا. من خلال القيام بذلك , سنكون قادرين على تزويد عملائنا بالطول التي تركز على النتائج .
علاوة على ذلك , ستوفر لموظفينا تحديات مستمرة تغذي شغفهم بشركتنا.



قسم الكهرباء مُجهّز لتنفيذ جميع أنواع الأنظمة الكهربائية، من توزيع الطاقة إلى أنظمة الجهد المنخفض، وفقاً للمعايير الوطنية والدولية، مما يضمن أعلى مستويات الجودة والكفاءة والإنتاجية ورضا العملاء.



The Electrical Division is equipped to execute all types of electrical systems ranging from power distribution to low voltage systems, in accordance with National and International standards, ensuring the highest quality, efficiency, productivity, and customer satisfaction.



Main Distribution Board

Sub Distribution Board

ATS Panels (Auto transfer switch)

Synchronized Panels

Control Panels

OUR PROJECTS



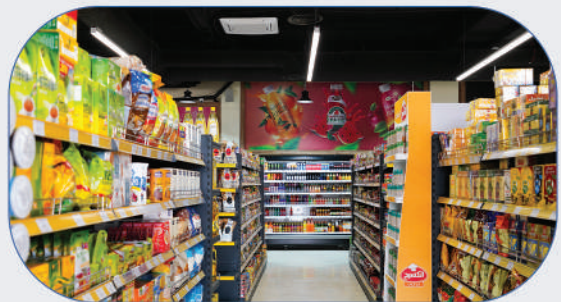
Bakery & More Hotel
Erbil



White Tower
Erbil



Kaso Group
Baghdad



Supermarket Atlantic City
Erbil



Koshish School
Erbil



King School
Erbil



TCHE TCHE
Erbil



Empire Office
Erbil



Damasquino Resturant
Erbil - Baghdad



Levant Restaurant
Erbil - Baghdad



Empire Square
Erbil



Al Janoob Islamic Bank
Baghdad



Naz Naz Bulding
Erbil



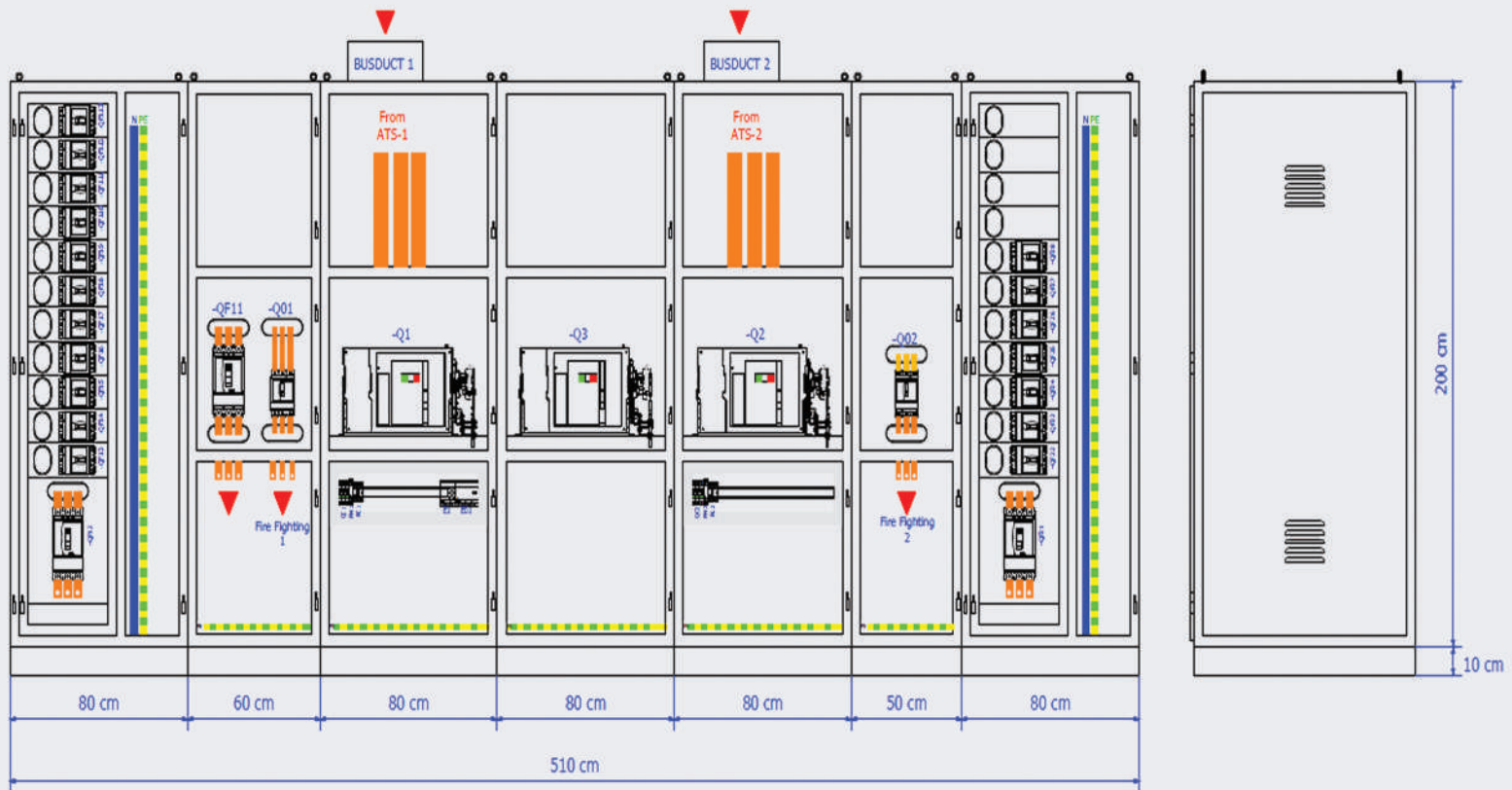
البنك العربي
Arab Bank
Erbil

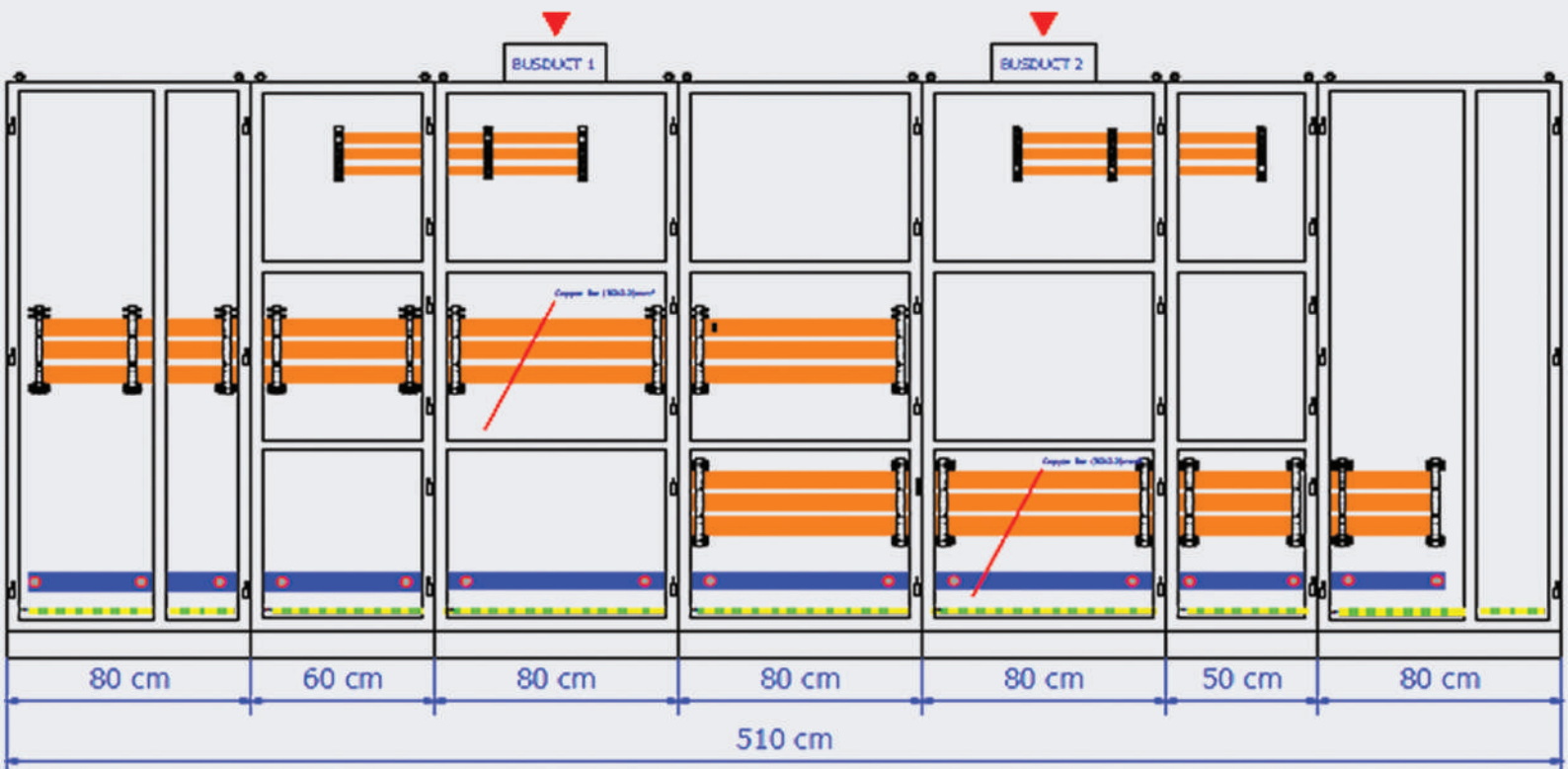
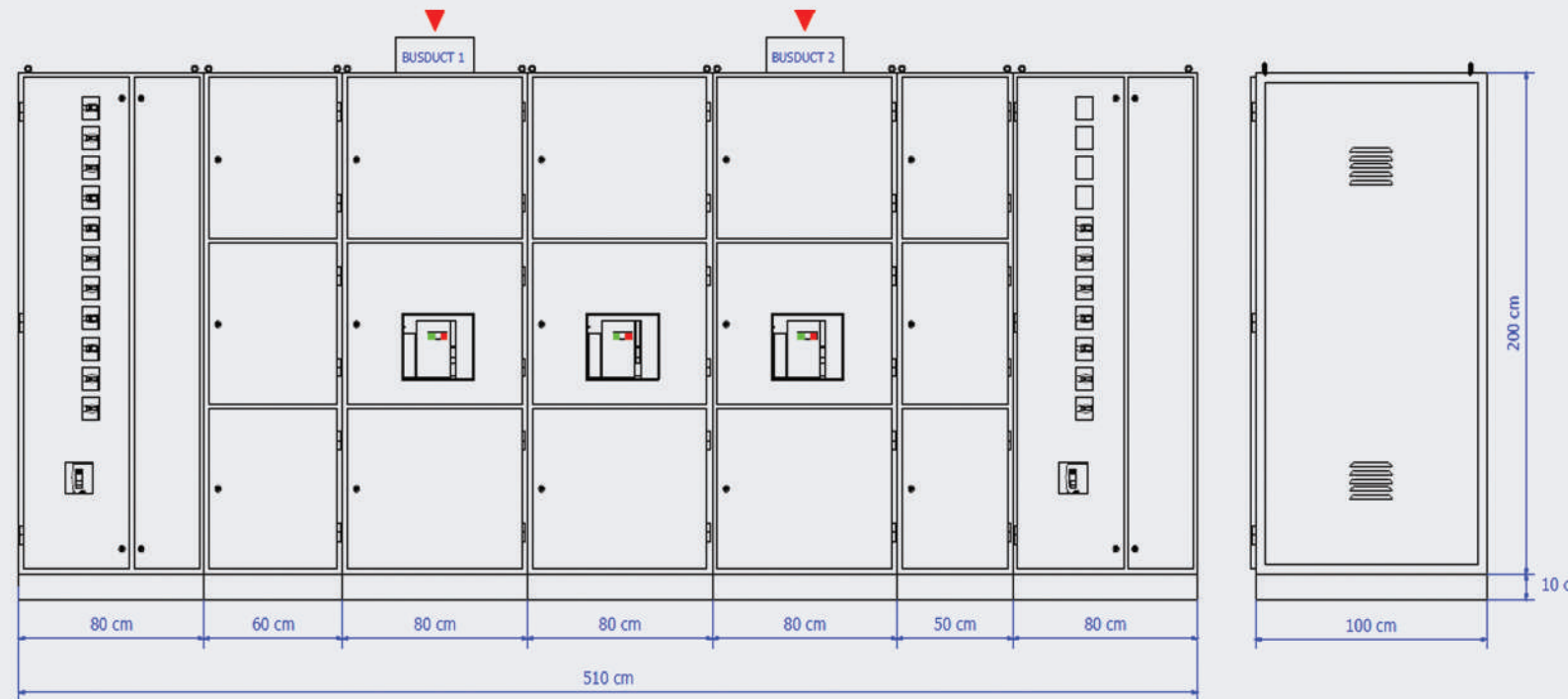


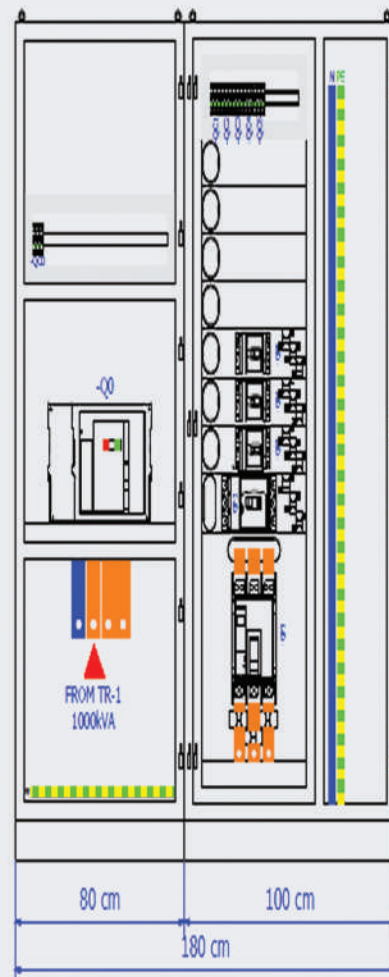
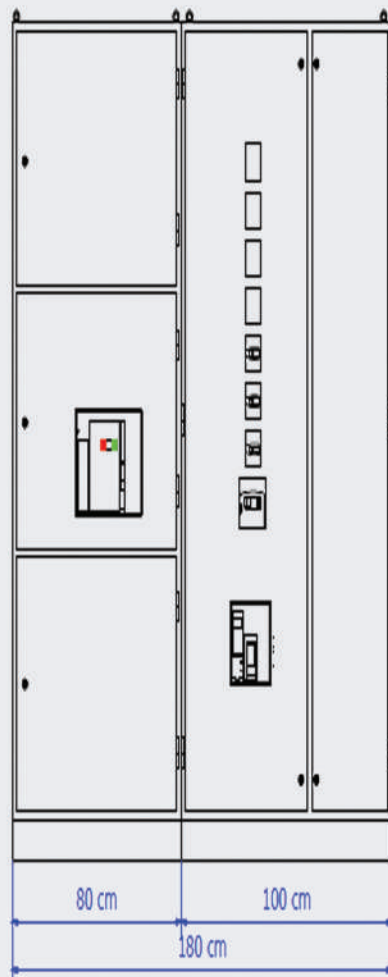
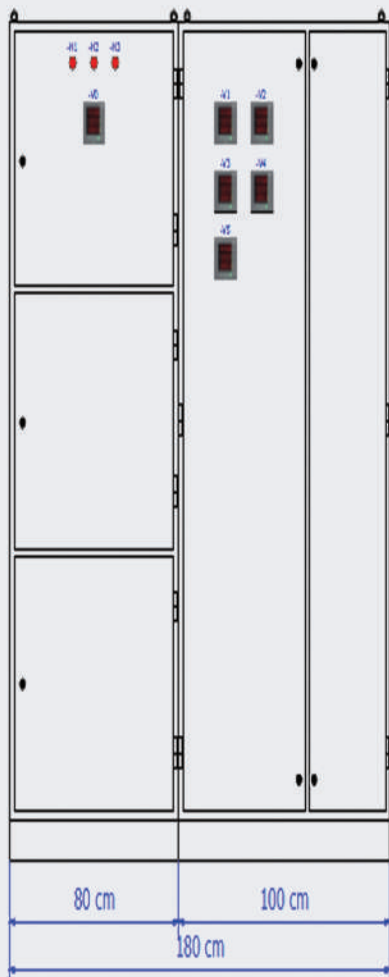
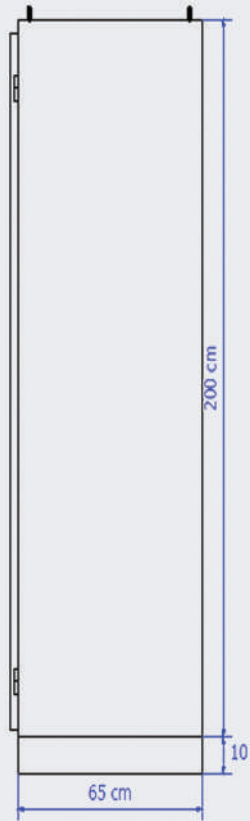
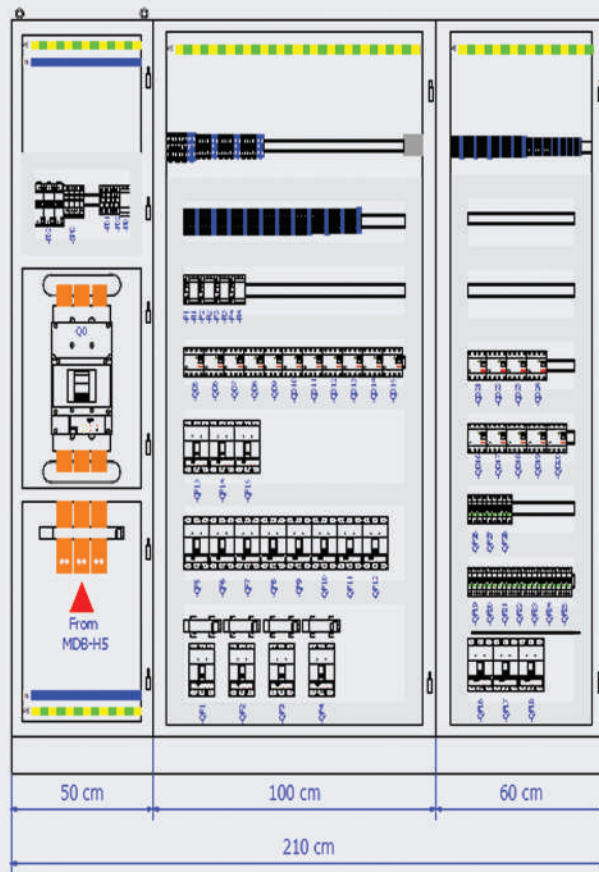
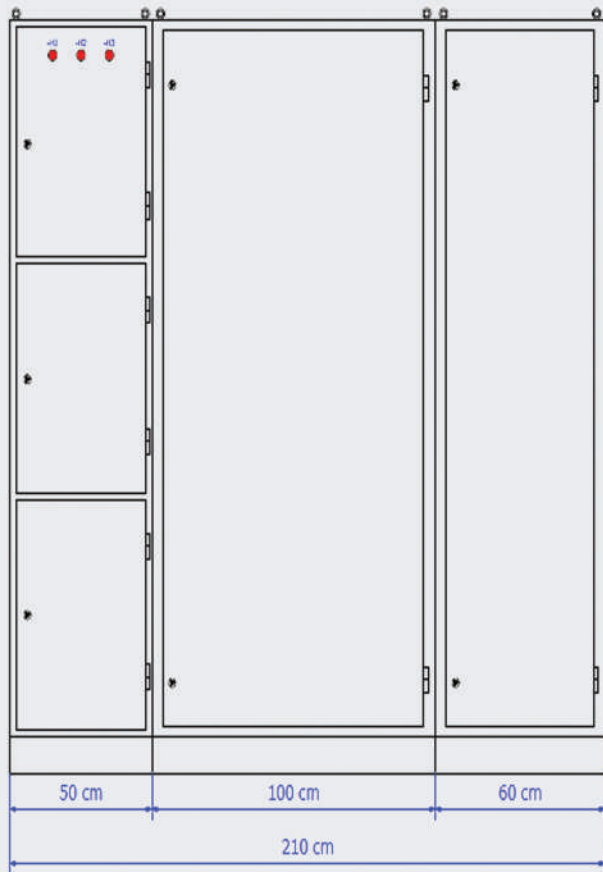
Lalav Group
Erbil



Alshaheera Cosmetic
Erbil









Product name: PLC Panel

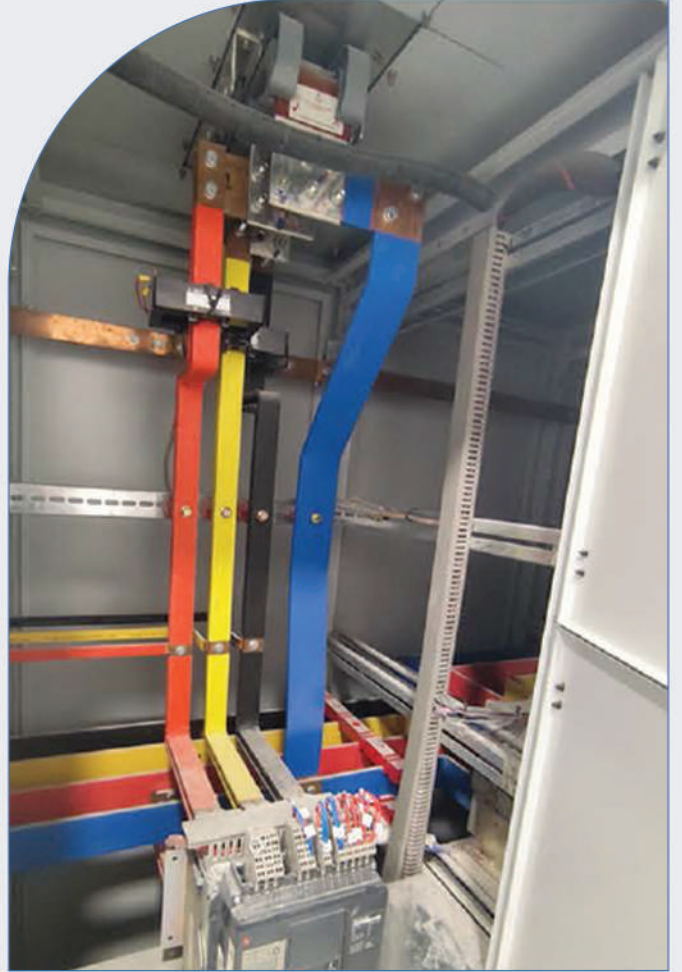
Dimensions: (H= 2000 + 100 mm , W= 3500 mm , D= 800 mm)

Material: Galvanized Steel G90

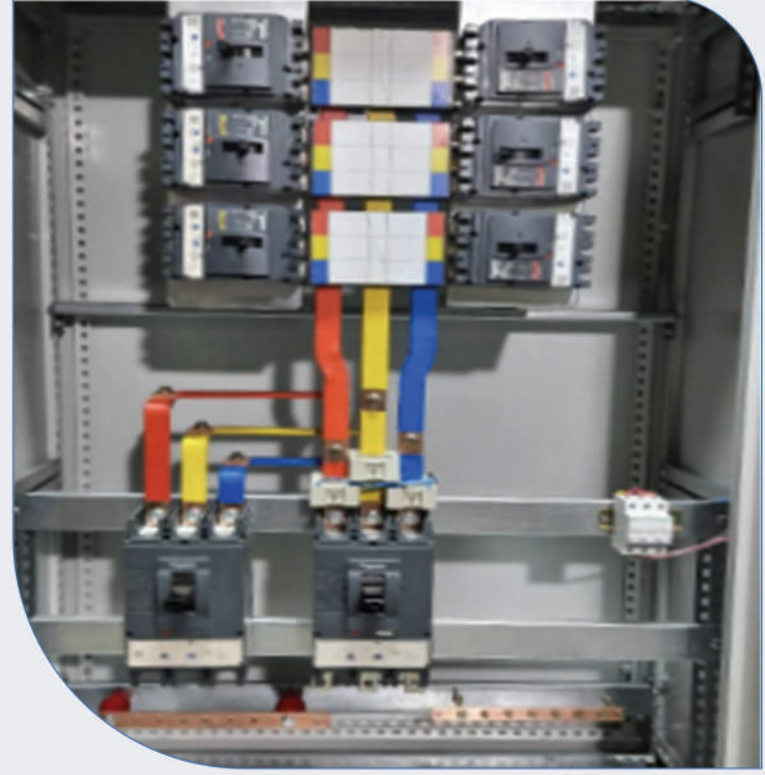
Thickness: 2 mm

Color: Powder coating light gray RAL 7035



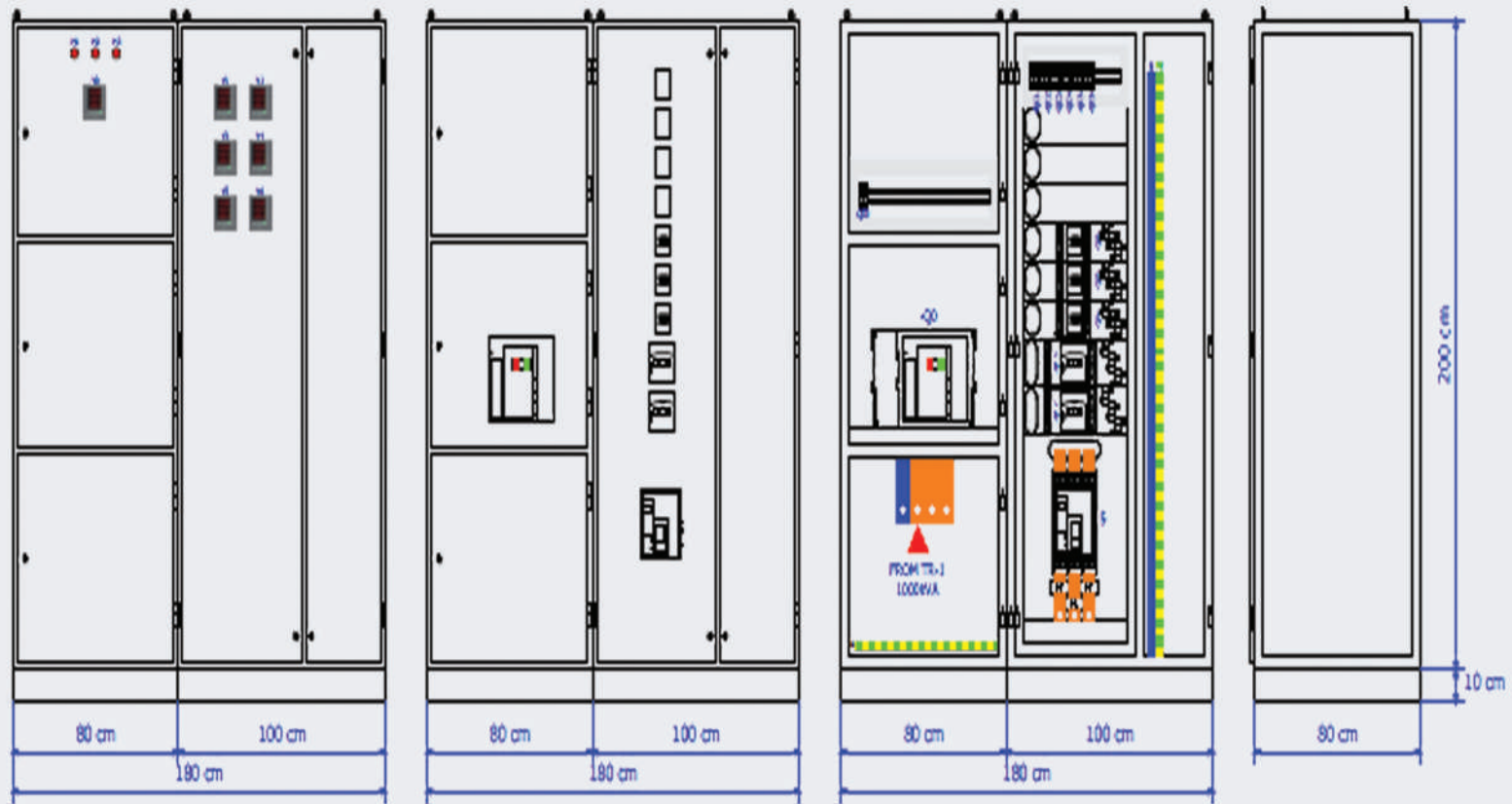


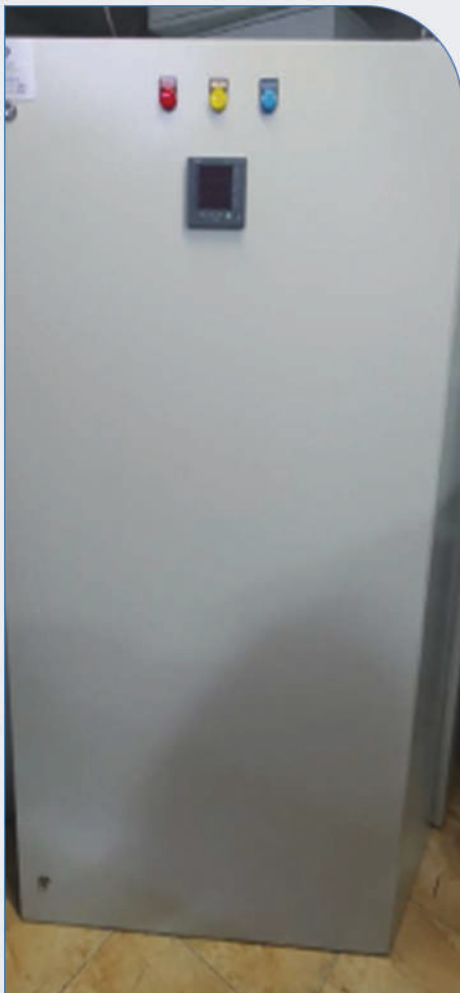
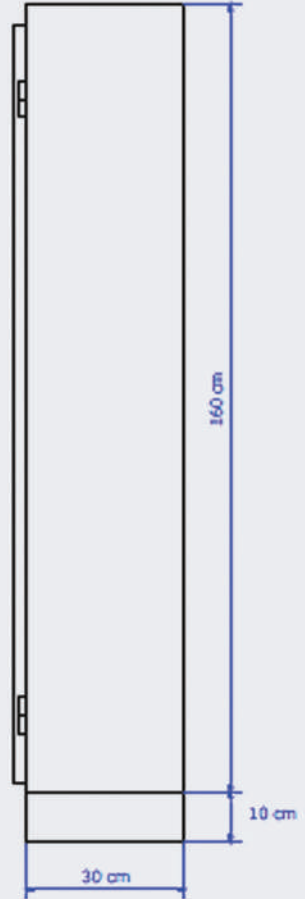
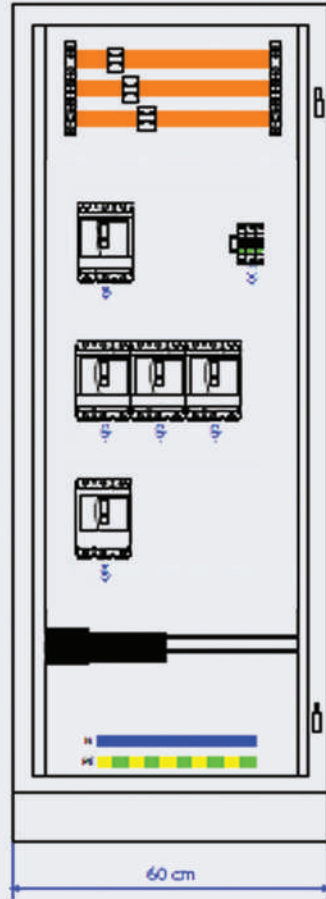
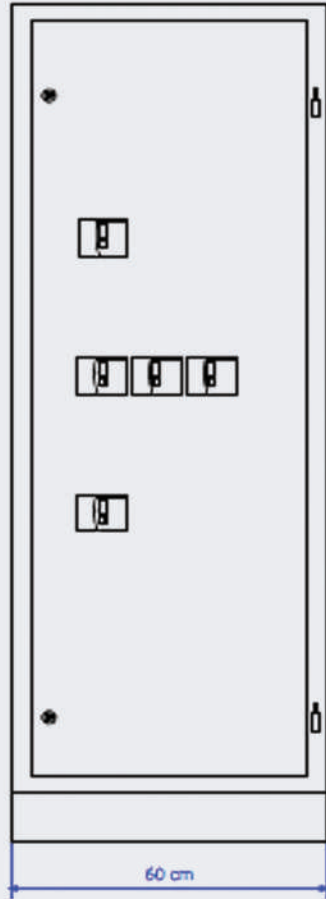


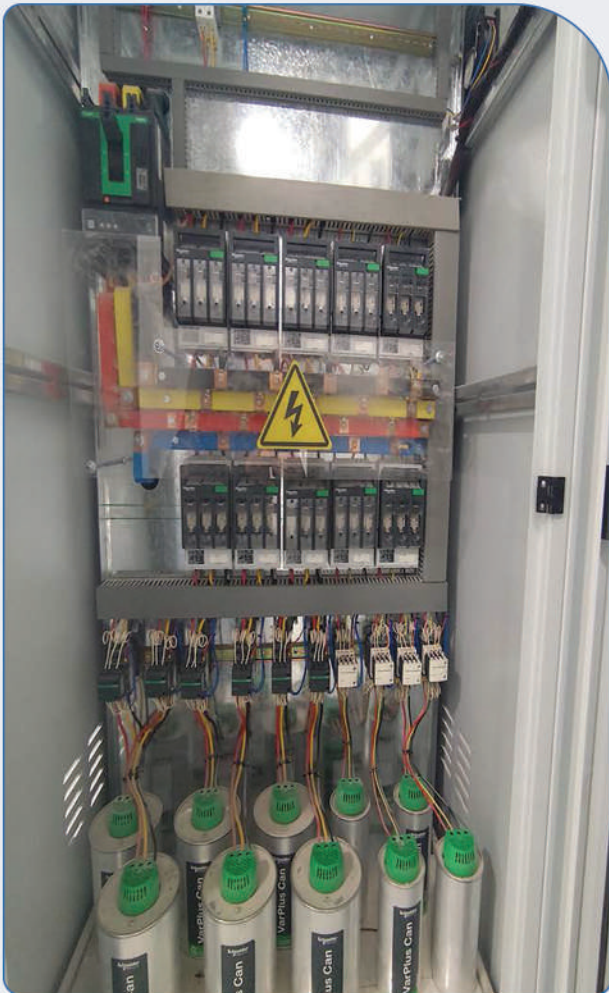
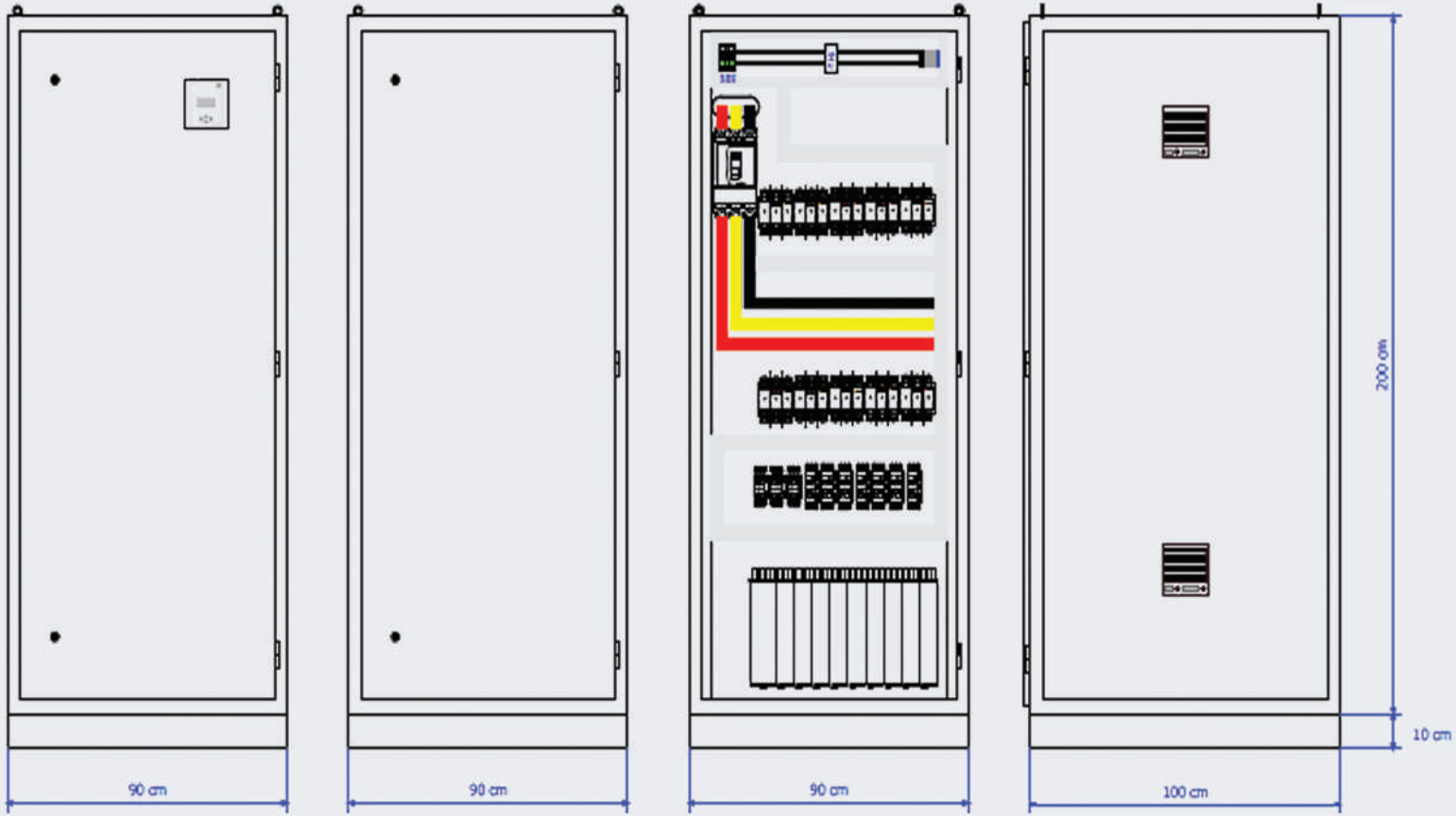


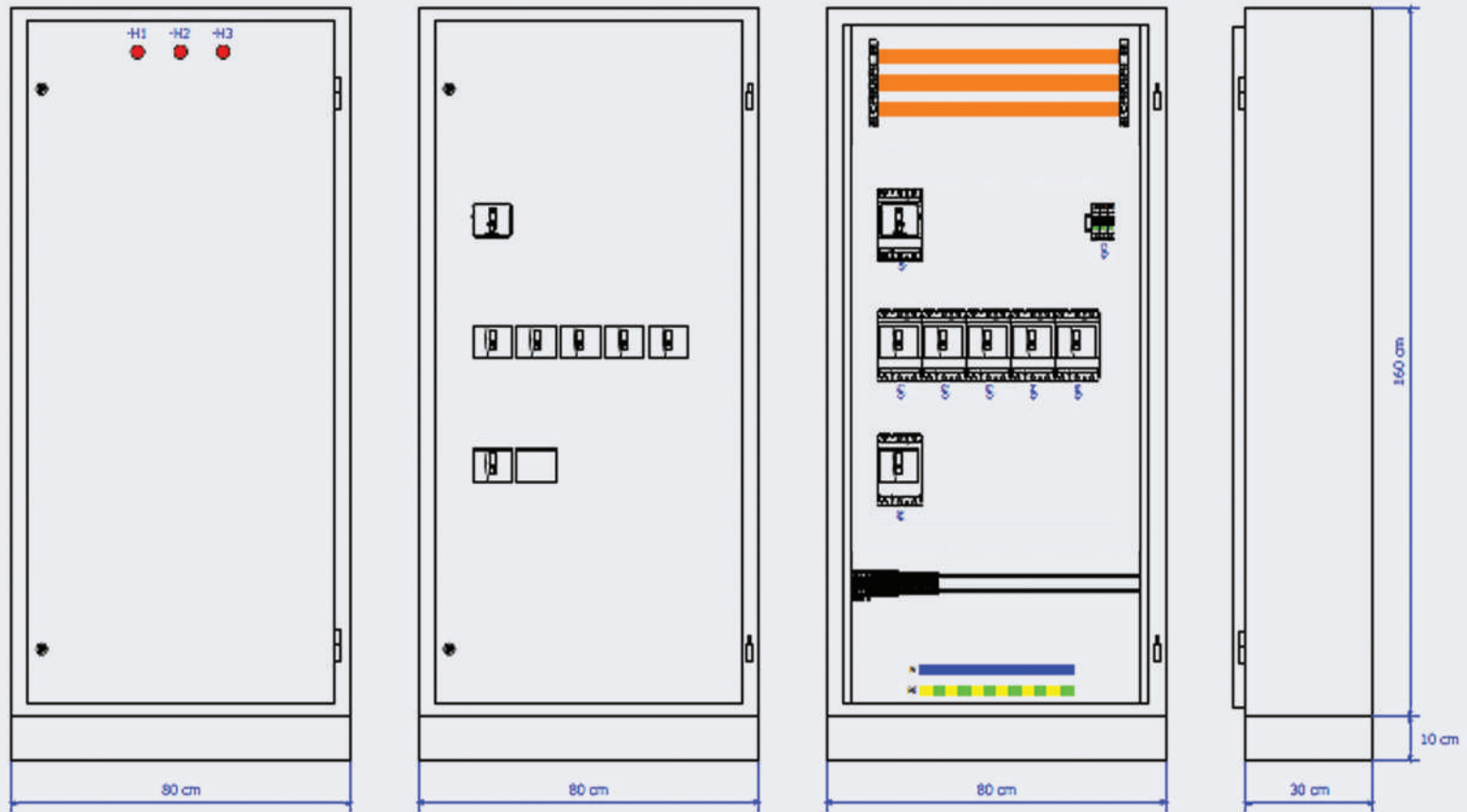












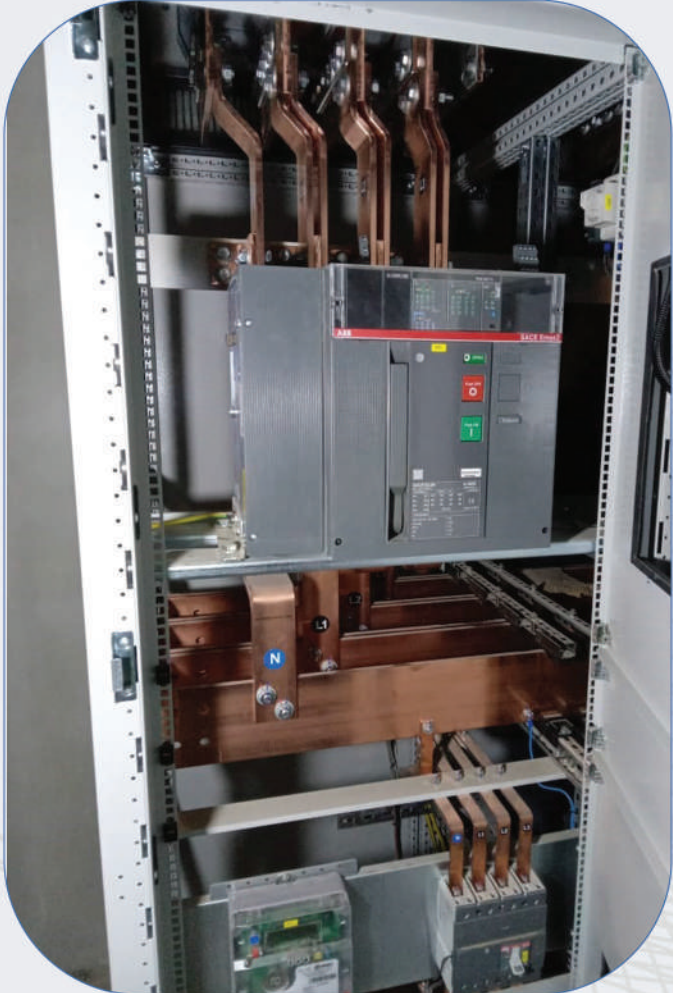




















TRICORE

Electromechanical & Metal Work L.L.C

الإدارة | +964 0780 164 4112
الدعم الفني(1) | +964 0773 109 5400
الدعم الفني(2) | +964 0750 776 7296

بغداد \ عويريج _ شارع العلاف

info@Tricore-iq.com

www.Tricore-iq.com

